

go watch

SM-03



Botón de
encendido y
pantalla

Botón Atrás
y pantalla

ALCATEL
onetouch®

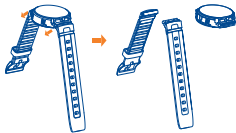
Español - CJE367006AGA

Cómo cambiar la tapa delantera y la correa

- 1 Extraiga la tapa delantera.

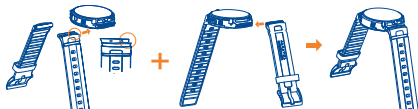


- 2 Extraiga la correa.



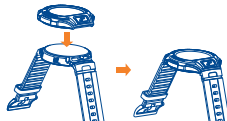
1

- 3 Instale la nueva correa.



- Instale las correas del GO WATCH deslizándolas de forma lateral de izquierda a derecha en las ranuras de la parte inferior y superior del GO WATCH. La correa sin el seguro va en la ranura inferior. La correa con el seguro va en la ranura superior.

- 4 Instale la nueva tapa delantera.



- La correa sólo se puede quitar después de extraer la tapa delantera. Coloque la correa antes de instalar la tapa delantera.

Si la tapa delantera no se adapta al GO WATCH, asegúrese de que esté en la posición correcta y ajústela hasta que se sujete con firmeza.

2

2 Cómo descargar Onetouch Move

GO WATCH es compatible con:

- Android 4.3 y superiores
- iOS7, iPhone 4s y superiores

Puede descargar Onetouch Move de cualquiera de las siguientes maneras:

- Busque "**Onetouch Move**" en Google Play Store. (Para Android)
- Busque "**Onetouch Move**" en Apple Store. (Para iOS)
- Escanee el código QR siguiente:



3 Cargar mediante USB



Abra la tapa del puerto USB situada en la parte posterior del reloj.
Para cargar el reloj, conéctelo a una computadora mediante un cable USB.

Póngase su GO WATCH.

Instale Onetouch Move para sincronizar su GO
WATCH

con su teléfono
y DISFRUTE...

Para consultar más instrucciones, funciones, preguntas frecuentes o el manual de usuario completo, visite <http://alcatelonetouch.com>.