

go watch

SM-03



مفتاح التشغيل
والعرض

مفتاح الرجوع
والعرض

العربية - CJE367005AYA

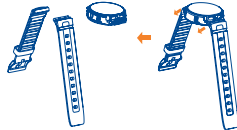
ALCATEL
onetouch®

تغيير الغطاء الأمامي والرباط

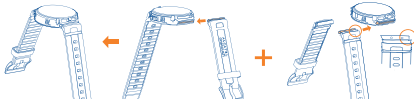
1 قم بإزالة الغطاء الأمامي.



2 قم بإزالة الأربطة.

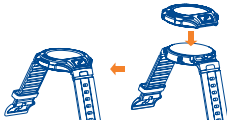


3 قم بتركيب الأربطة الجديدة.



يمكنك تركيب أربطة الساعة GO WATCH عن طريق انزلاق الجانب المسطح للأربطة من اليسار إلى اليمين في الفتحات الموجودة في أسفل وأعلى الساعة GO WATCH. يستقر الرباط بدون إيزيم في الفتحة السفلية. في حين يستقر الرباط بإيزيم في الفتحة العلوية.

4 قم بتركيب الغطاء الأمامي الجديد.



يمكن إزالة الأربطة فقط بعد إزالة الغطاء الأمامي. قم بتركيب الأربطة قبل تركيب الغطاء الأمامي.

في حالة عدم تركيب الغطاء الأمامي بالساعة GO WATCH، تأكد من أن الغطاء في الوضع المناسب واضغط عليه حتى يستقر في مكانه بإحكام.

شحن USB



افتح غطاء منفذ USB في الجزء الخلفي من الساعة.
قم بشحن الساعة بتوصيلها بكمبيوتر عن طريق كابل USB.

تنزيل Onetouch Move



تتوافق الساعة GO WATCH مع:

- نظام التشغيل Android 4.3 والأنظمة الأحدث
- iOS7 وأنظمة iPhone 4s والأنظمة الأحدث

يمكنك تنزيل Onetouch Move بأي من الطرق التالية:

- ابحث عن "Onetouch Move" في متجر Google play. (لنظام التشغيل Android)
- ابحث عن "Onetouch Move" في متجر Apple Store. (لنظام التشغيل IOS)
- امسح رمز QR التالي:



ارتد الساعة GO WATCH،
قم بتثبيت Onetouch Move لإقران
الساعة GO WATCH
مع هاتفك،
واستمتع...

لمزيد من التعليمات أو الميزات أو الأسئلة المتكررة أو دليل المستخدم، قم بزيارة
<http://alcatelonetouch.com>