

go watch SM-03



Touche
d'alimentation
et d'affichage

Touche
retour et
d'affichage

ALCATEL
onetouch®

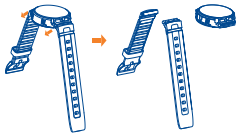
Français - CJE367006ABA

Changer le boîtier avant et la bande

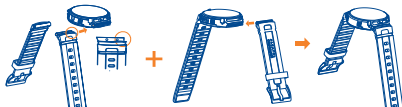
- 1 Retirer le boîtier avant.



- 2 Retirer les bracelets.

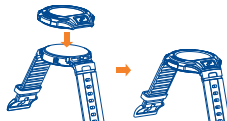


- 3 Installer les nouveaux bracelets.



- 4 Installer les bracelets de la GO WATCH en glissant le côté plat des bracelets de gauche à droite dans les fentes du bas et haut de la GO WATCH. Le bracelet sans boucle va dans la fente du bas. Le bracelet avec boucle va dans la fente du haut.

- 4 Installer le nouveau boîtier avant.



- Les bracelets ne peuvent être retirés qu'une fois le boîtier avant enlevé. Installer les bracelets avant d'installer le boîtier avant.

Si le boîtier avant ne se fixe pas à la GO WATCH, assurez-vous que le boîtier est dans la bonne position et pincez-le jusqu'à ce qu'il tienne fermement en place.

2 Télécharger Onetouch Move

La GO WATCH est compatible avec :

- Android 4.3 et versions ultérieures
- iOS7, iPhone 4s et versions ultérieures

Vous pouvez télécharger Onetouch Move de l'une des façons suivantes :

- Recherchez **Onetouch Move** dans le Google Play Store. (pour Android)
- Recherchez **Onetouch Move** dans le Apple Store. (pour iOS)
- Balayez le code QR suivant :



3 Recharge par USB



Ouvrez le couvercle du port USB à l'arrière de la montre.

Rechargez votre montre en la connectant à un ordinateur à l'aide d'un câble USB.

Portez votre GO WATCH,
Installez Onetouch Move pour appairer la GO
WATCH
avec votre téléphone,
et PROFITEZ-EN...

Pour plus d'informations, caractéristiques, foire aux questions ou obtenir le guide de l'utilisateur, visitez <http://alcatelonetouch.com>.