

# alcatel U5

## GUÍA DE INICIO RÁPIDO

AHORRE  
PAPEL  
SALVE  
ÁRBOLES

PIENSE EN EL  
MEDIO AMBIENTE ANTES DE IMPRIMIR

1



Español - CJB1HY1ALAGA

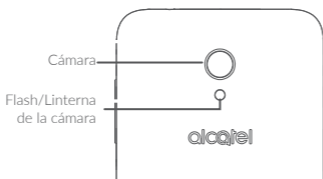
Impreso en China

**4047G**

# Su celular

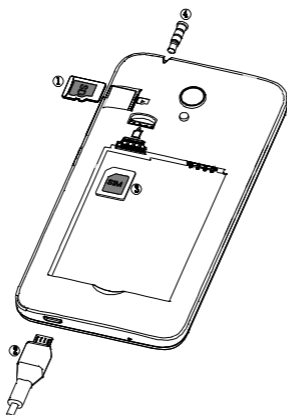
## Teclas y conectores





## Puesta en marcha

- ① Insertar y extraer la tarjeta SD
- ② Insertar y extraer la cable USB
- ③ Insertar y extraer la SIM
- ④ Insertar y extraer el Auriculares

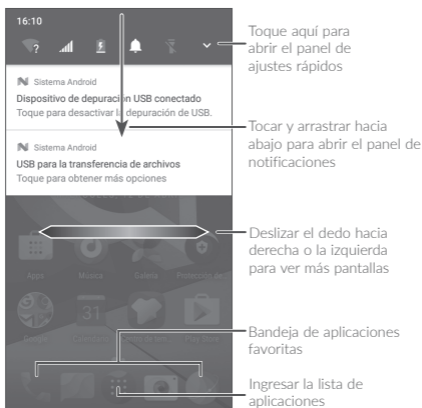


3

# Pantalla de Inicio


Puede colocar los elementos que utiliza con más frecuencia (aplicaciones, atajos, carpetas y widgets) en la pantalla de Inicio, para acceder rápidamente a ellos.

Toque la tecla **Inicio** para regresar a la pantalla de inicio.




# Llamada telefónica

## Realizar una llamada

Ingrese el número que desee en el teclado de marcación y toque  para realizar una llamada.

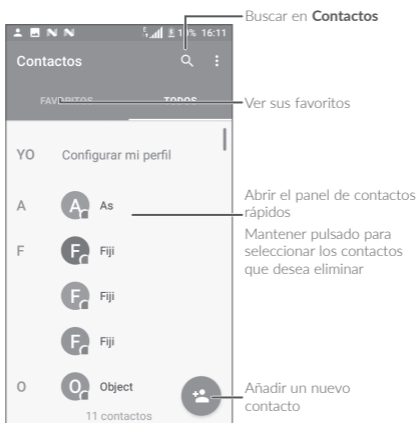
## Responder una llamada

Cuando reciba una llamada, deslice el dedo hacia  la izquierda, la derecha, arriba o abajo:



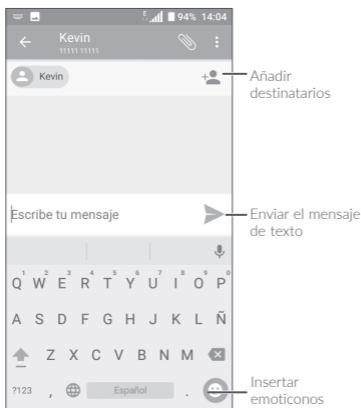
# Contactos

Puede visualizar y crear contactos en el celular y sincronizarlos con sus contactos de Gmail u otras aplicaciones de la web o de su celular.



# Mensajes

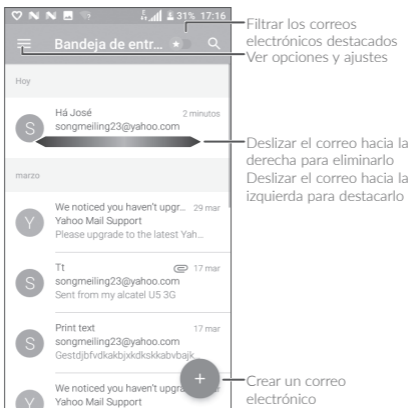
Puede crear, modificar y recibir SMS y MMS. Un SMS se convertirá automáticamente a MMS cuando se adjunten archivos multimedia (imagen, video, audio, diapositivas, etc.), un asunto o direcciones de correo electrónico.



7

# Correo electrónico

La primera vez que configure el celular, podrá seleccionar el uso de una cuenta de correo electrónico existente o crear una nueva.





# Ayuda

Para obtener ayuda:

- **Consultar el manual del usuario y las preguntas más frecuentes**

Visite <http://www.alcatel-mobile.com>

- **Actualizar el software del teléfono**

Abra la aplicación **Actualizaciones** para comprobar si hay actualizaciones del software.

- **Respaldar sus datos personales**

Vaya a **Ajustes** > **Respaldar y restablecer** > **Respaldo de mis datos** y actívelo.

- **Restablecer el teléfono**

Vaya a **Ajustes** > **Respaldar y restablecer** > **Restablecer datos de fábrica** y a continuación, pulse **REINICIAR TELÉFONO**.

Para obtener más información, puede acceder a la aplicación **Atención al cliente**.

