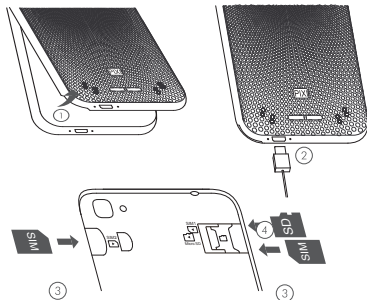
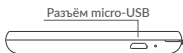
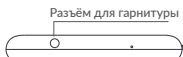
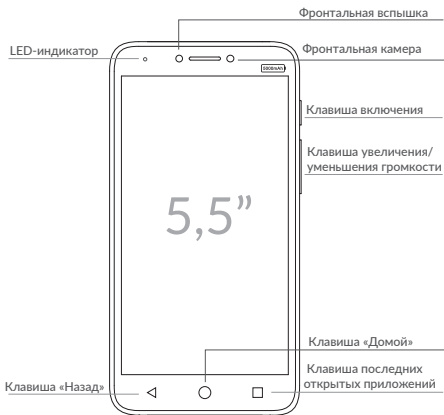
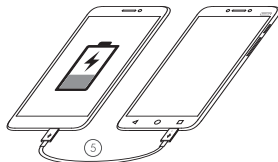


alcatel
PIXI4
PLUS

ПРИСТУПАЯ К РАБОТЕ



- ① Снятие/установка задней панели.
- ② Зарядка аккумуляторной батареи.
- ③ Установка или извлечение SIM-карты.
- ④ Установка или извлечение microSD-карты.
- ⑤ Внешний источник питания:
Зарядка других устройств с помощью
входящего в комплект специального кабеля.



Дополнительная информация доступна по адресу:

www.alcatel-mobile.com

Внимание! Данный телефон не

поддерживает замену или

извлечение SIM-карт или

microSD-карты в «горячем»

режиме: перед установкой

или извлечением SIM-карт/microSD-

карты телефон необходимо

выключить.

БЕРЕГИТЕ
ЭНЕРГИЮ
БЕРЕГИТЕ
ДЕРЕВЬЯ

Подумайте об окружающей среде.
Не распечатывайте документы без
необходимости.

С1В1G3ALBVA



5023F